

LBRIS

We know
books

Interioare din România. Case

2026 / igloomedia



08

DesignLife

Emoție și textură



18

atelier unuplusunu

**Locuire rurală, cu onestitate
și naturalitate**



28

CUMULUS

**Pitoresc mediteraneean
contemporan**



38

Ioka Design &
Outbox Studio

**Luminos, echilibrat,
armonios**



48

Inedit.Works

**Labirint misterios
artistic**



58

Postolache Zahalca
Arhitectura

**Structurarea
unui spațiu deschis**



68

Oblic Studio

**Ritm volumetric, dualitate
materială**



78

Studio 2.1

Minimalism și eleganță



88

Atelierul 511

Intervale ale intimității



96

Jooca Studio

Designul ca prilej de a ieși din tipare



104

NOI Studio

Casa plutitoare



116

One Stripe Studio

Expresivitatea gesturilor simple



124

arh. Adriana Andrei,
designer Dan Popa

Când interiorul se deschide către peisaj



134

arh. Cristiana
Zgripcea

Note Mid-Century Modern și pasiune pentru artizanal

Prin alegerea materialelor naturale, sensibilitatea față de lumină și proporții, respectul față de frumusețea imperfecțiunilor și prioritizarea bunăstării și a confortului, Casa C se prezintă atât ca un sanctuar contemporan, cât și ca manifest pentru o arhitectură interioară emoțională.

O primă provocare în cadrul proiectului a fost însuși spațiul vast, care a impus o provocare inedită – aceea de a-l „micșora” vizual, pentru a-l transforma într-un cămin primitiv. Poate în mod paradoxal, soluția a fost dată de piesele de mobilier supradimensionate, ale căror proporții adaptate cadrului creează o atmosferă de siguranță și intimitate. Astfel, în zona de zi, canapeaua modulară din living are peste 4 m lungime, iar dimensiunile aproape monumentale ale insulei de bucătărie și mesei de dining sunt temperate de liniile suple, dinamice ale scaunelor. Amplasat central, un leagăn aduce o surpriză binevenită, prin introducerea în compoziție a unei note jucăușe și relaxante.

Cadrul existent, din beton aparent, a constituit punctul de plecare pentru întreaga paletă cromatică, sporind astfel sentimentul de unitate și armonie și generând contraste rafinate cu textura caldă a stejarului deschis și finisajul alb imaculat al pereților. Mai multe accente negre punctează armonios gama neutră de culori, iar textilele din in aduc un plus de moliciune și profunzime.

Lumina, gândită ca un ingredient emoțional în sine, joacă un rol esențial în amenajare. Sistemul de iluminat artificial permite scenarii multiple, iar banda LED perimetrală ascunsă în srafa de beton transformă, pe timp de seară, textura rece, brută a materialului într-una caldă și primitoare. În dormitorul matrimonial, peretele evantai atent modelat din spatele patului captează lumina într-un mod spectaculos, soluție de iluminat aplicată și în spațiul băii.

Funcționalitatea a fost tratată cu aceeași grijă. Mobilierul generos, dar inteligent proporționat, susține confortul pe termen lung, iar spațiile de depozitare atent camuflate păstrează o imagine de ansamblu ordonată și aerisită.

Design interior

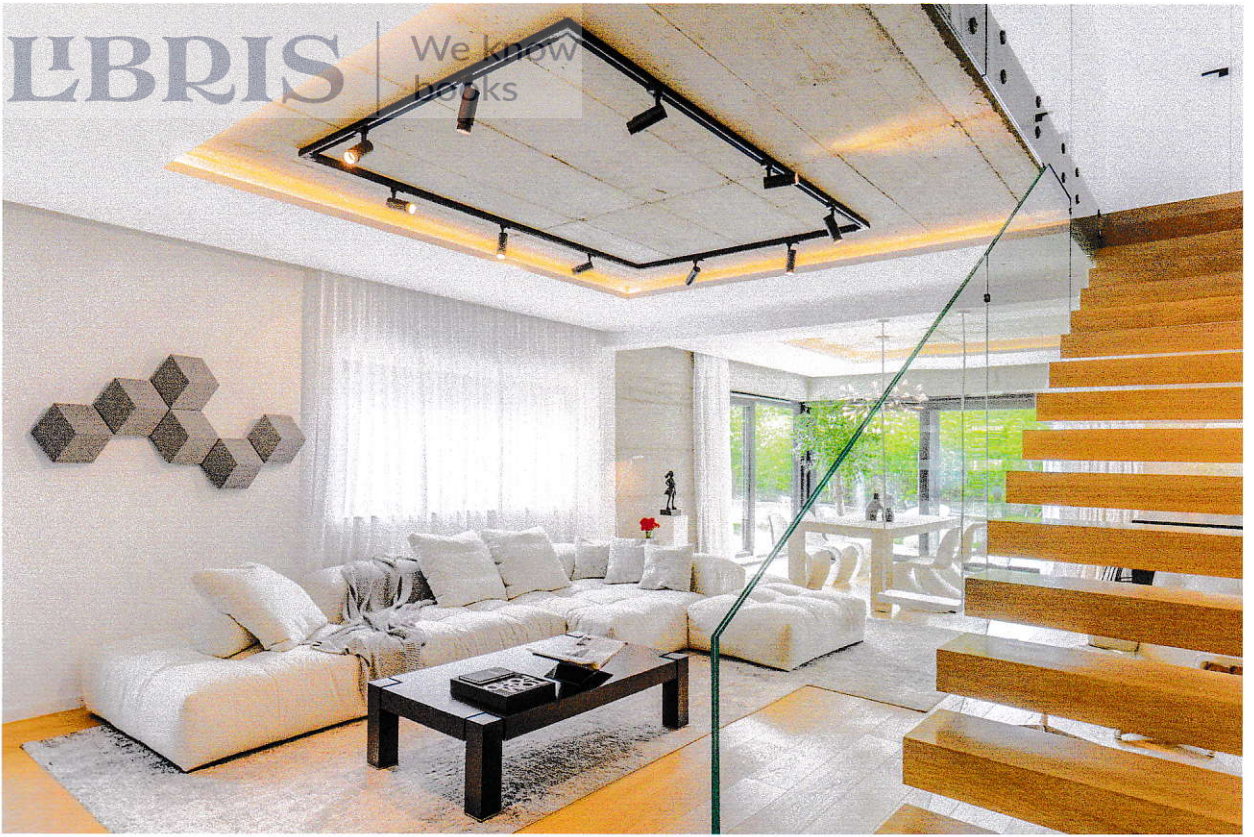
DesignLife

Foto: Sabin Prodan

LIBRIS

We know books







EBRIS

We know
books



LEBRIS

We know
books



LBRIS

We know
books







